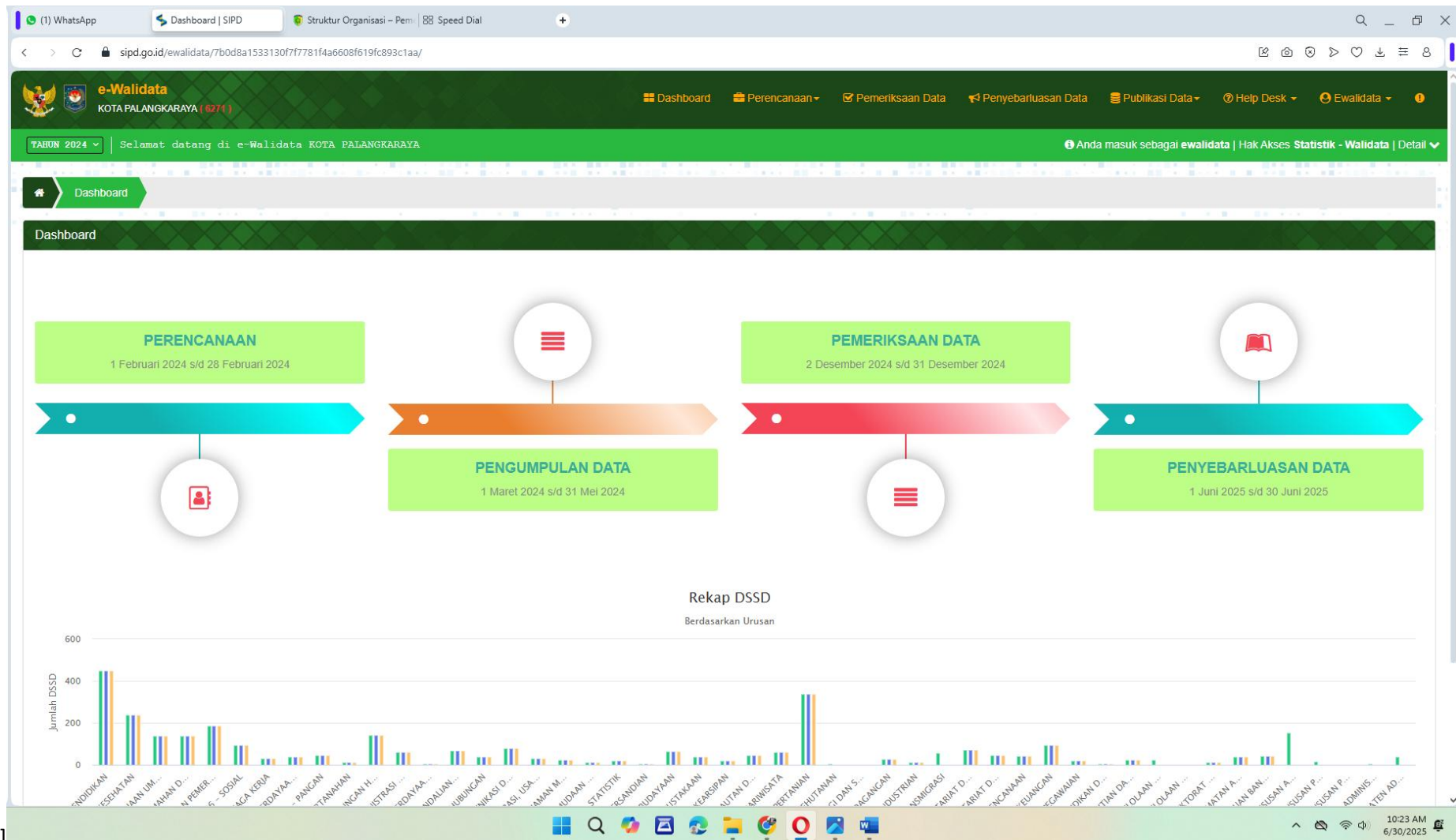


- 1



| | | | | | | | | | |
|----|--------------------------|------------------------------------|------|------|------|-----|------|------|------|
| 38 | 6271 - KOTA PALANGKARAYA | 5.04 - PENDIDIKAN DAN PELATIHAN | 26 | 8 | 8 | 0 | 8 | 8 | 8 |
| 39 | 6271 - KOTA PALANGKARAYA | 5.05 - PENELITIAN DAN PENGEMBANGAN | 82 | 26 | 26 | 0 | 26 | 26 | 26 |
| 40 | 6271 - KOTA PALANGKARAYA | 5.06 - PENGELOLAAN PERBATASAN | 26 | 26 | 0 | 26 | 0 | 0 | 0 |
| 41 | 6271 - KOTA PALANGKARAYA | 5.07 - PENGELOLAAN PENGHUBUNG | 5 | 5 | 0 | 5 | 0 | 0 | 0 |
| 42 | 6271 - KOTA PALANGKARAYA | 6.01 - INSPEKTORAT DAERAH | 16 | 13 | 13 | 0 | 13 | 13 | 13 |
| 43 | 6271 - KOTA PALANGKARAYA | 7.01 - KECAMATAN ADMINISTRASI | 96 | 39 | 39 | 0 | 39 | 39 | 39 |
| 44 | 6271 - KOTA PALANGKARAYA | 8.01 - KESATUAN BANGSA DAN POLITIK | 76 | 46 | 46 | 0 | 46 | 46 | 46 |
| 45 | 6271 - KOTA PALANGKARAYA | 9.01 - KEKHUSUSAN ACEH | 154 | 154 | 0 | 154 | 0 | 0 | 0 |
| 46 | 6271 - KOTA PALANGKARAYA | 9.02 - KEKHUSUSAN PAPUA | 20 | 20 | 0 | 20 | 0 | 0 | 0 |
| 47 | 6271 - KOTA PALANGKARAYA | 9.03 - KEKHUSUSAN PAPUA BARAT | 3 | 3 | 0 | 3 | 0 | 0 | 0 |
| 48 | 6271 - KOTA PALANGKARAYA | 7.02 - KOTA ADMINISTRASI | 50 | 9 | 0 | 9 | 0 | 0 | 0 |
| 49 | 6271 - KOTA PALANGKARAYA | 7.03 - KABUPATEN ADMINISTRASI | 41 | 41 | 0 | 41 | 0 | 0 | 0 |
| | | | 5150 | 3276 | 2947 | 329 | 2947 | 2947 | 2947 |

Total data sebanyak 49, menampilkan range data dari (1 - 49)